



DELABIE, 90 jaar vernieuwing

Onze grootvader, Georges Delabie, is geboren in 1889. Hij begint zijn carrière als arbeider en besluit vervolgens in 1928 zelfstandig te worden door een gieterij te kopen die in 1863 is opgericht. Aldus begint de geschiedenis van ons familiebedrijf... 90 jaar geleden.

In 1947 vervoegt onze vader Jean zijn vader Georges. Samen creëren ze vele modellen van sanitaire kranen die het merk DELABIE bekend zullen maken. Wij zelf, Jean-Claude, Gérard en Luc, de drie zonen van Jean, beginnen het avontuur respectievelijk in 1964, 1969 en 1987. Tenslotte verzekert Patrick, zoon van Jean-Claude en achterkleinzoon van Georges, de opvolging sinds 1995.

«We moeten de ons toevertrouwde fakkel kunnen doorgeven aan toekomstige generaties.» Dit leidmotief drijft al 90 jaar de Delabie-familie en hun teams aan.

Door vertrouwen en expertise op te bouwen en door een constant streven goed te doen, hebben vier generaties van ondernemers en medewerkers elkaar opgevolgd. DELABIE is een prachtig menselijk avontuur dat onze wens versterkt onafhankelijk te blijven, te groeien en te ontwikkelen.

DELABIE is uitgegroeid tot Europees leider in sanitaire uitrusting voor publieke gebouwen en tot een onmiskenbare wereldspeler die exporteert naar 80 landen.

We danken ons succes aan onze klanten groothandelaren en installateurs die ons vertrouwen en die ons helpen gestage vooruitgang te boeken, evenals aan de voorschrijvers en eigenaren die ons eren door voor DELABIE te kiezen. We danken ze van harte! In het bijzonder diegenen die ons steunden toen we nog niet herkend werden.

De breedte en diepte van ons assortiment, evenals de vele technische producten die we elk jaar creëren, openen unieke ontwikkelingsperspectieven voor de komende jaren. Onze 90 lentes wakkeren onze motivatie aan om samen met u een veelbelovende toekomst op te bouwen.

Het voltallige DELABIE team bedankt u hartelijk voor het vertrouwen en verzekert u van haar oprechte toewijding.

Jean-Claude, Gérard, Luc en Patrick DELABIE
Managing partners





DELABIE, Een rijke geschiedenis

Georges DELABIE, sanitaire groothandelaar in Parijs, neemt in 1928 de leiding over een gieterij in Friville, gelegen aan de Somme. Hier ontwikkelt hij hoofdzakelijk kranen en vloerhevels voor badkamers en keukens.

De volgende generaties streven steeds naar een groei van het familiebedrijf, maar willen de identiteit van het merk en de uitstekende kwaliteit bewaren.

DELABIE beslist al snel de huishoudelijke markt achter zich te laten en zich te positioneren als specialist voor de publieke gebouwen. Ook vandaag is dit nog steeds de hoofddoelgroep.

De investeringen in Onderzoek en Ontwikkelingen zorgen er na verloop van tijd voor dat het merk staat voor hoogstaande kwaliteit. In minder dan een eeuw wordt DELABIE een onmiskenbare speler in de niet-huishoudelijke markt van sanitair.

De DELABIE groep is vandaag Europees leider in kranen en sanitaire toebehoren voor publieke gebouwen en ontwikkelt zich internationaal verder door de opstart van filialen en overnames van bedrijven die toelaten het aanbod uit te breiden.

En dit is slechts het begin...



De Oprichter
Georges Delabie



De uitvinder van het universele binnenwerk
Jean Delabie



Het huidige Management Team
Luc Delabie, Gérard Delabie, Jean-Claude Delabie
En zijn zoon Patrick

1863

Oprichting van het bedrijf in Friville (Frankrijk).

1928

Georges Delabie neemt de leiding over het bedrijf.

1971

Uitvinden van het universele binnenwerk door Jean Delabie.

1983

Opstarten van het assortiment zelfsluitende kranen.

1996

Overname van BINE, uitvinders van zelfsluitende kranen in 1881.

2002

Opstarten van het assortiment thermostatische mengkranen.

2006

Overname van CHAVONNET, leider in kranen voor ziekenhuizen, en van SOGEPROVE, producent van hulpmiddelen en hygiëne accessoires voor utiliteiten.

2007

Overname van DOUGLAS, leider in sanitair voor utiliteiten op de Engelse markt.

2009

Opstarten van DELABIE Sp. z.o.o., het Poolse filiaal.

2012

Overname van KUHFUSS SANITÄR, nr. 2 in RVS sanitair in Duitsland en van een gieterij in Portugal.

Creatie van twee filialen: DELABIE FZ LLC in Dubai en DELABIE Limited in Hong Kong.

2013

Opstarten van het assortiment BIOFIL filters.

Creatie van het DELABIE BENELUX filiaal en overname van SENDA, Portugese producent van sanitaire toestellen in RVS.



DELABIE, Internationaal aanwezig

Sinds een tiental jaren kent de Franse DELABIE groep een sterke internationale groei.

Het bedrijf voert uit naar meer dan 80 landen, vanuit de fabriek in Friville, aan de Somme in Frankrijk en naar de verschillende filialen in de wereld : Groot-Brittannië, Benelux, Duitsland, Polen, Portugal, Verenigde Arabische Emiraten (Dubai) en China (Hong Kong).

Op deze manier worden de DELABIE kranen en toebehoren overal ter wereld geïnstalleerd, daar waar kwaliteit centraal staat of bij grootschalige projecten: het Europees Parlement in Straatsburg, het Europees Ziekenhuis Georges Pompidou in Parijs, het Ghelamco voetbalstadion in Gent, de Barajas Luchthaven te Madrid, het heiligdom van Mekka, de gevangnissen in Saoedi-Arabië, de ICC toren in Hongkong, de Efteling in Nederland...

Deze internationale aanwezigheid is mogelijk doordat de DELABIE producten conform zijn met de meeste internationale normen en met de normen die plaatselijk van toepassing zijn.

Ontdek meer DELABIE referenties per bestemming en land op onze website: delabiebenelux.com



Cultureel Wijncentrum
Bordeaux



Internationale Luchthaven
Barajas **Madrid**



Het Mekka
Saoedi-Arabië



CHRU Roger Salengro
Lille



DELABIE, Het menselijk aspect

DELABIE, voor 100% een familiebedrijf, evolueert dankzij de stabiliteit van de aandeelhouders. Sinds de opstart hebben vier generaties elkaar opgevolgd met dezelfde drijfveer de groei te verzekeren, steeds met respect voor de bedrijfswaarden en de mensen die er werken. Samen vormen zij de sleutel tot succes.

Dankzij de sterke groei van de groep worden elk jaar talrijke nieuwe medewerkers aangeworven, met het oog op de ontwikkeling van hun talenten. Elke nieuwe medewerker ondergaat een volledig opleidingsprogramma en wordt ondergedompeld in de bedrijfscultuur en methodes alvorens zijn of haar team te vergezellen.

Opleidingen, doorgroeimogelijkheden en duidelijke doelstellingen zijn de regel bij DELABIE. Het vermogen iedereen de kans te bieden zich te uiten, maakt van DELABIE een bedrijf met gepassioneerde medewerkers, zowel autonoom als verenigd, die graag in team werken. Als zeer toegewijde medewerkers, kiezen zij er vaak voor hun volledige loopbaan bij het bedrijf te blijven.

Bij DELABIE ontwikkelt iedereen haar of zijn talenten in teken van permanente innovatie om de klanttevredenheid te versterken.





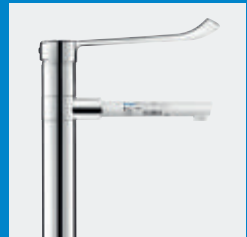
DELABIE

DELABIE, Een uitzonderlijk aanbod

Als historische partner van de belangrijkste spelers in utiliteiten en zorginstellingen, heeft DELABIE een ruim aanbod ontwikkeld dat bestaat uit vijf assortimenten. Met dit aanbod kan de vraag van elke klant of voorschrijver beantwoord worden.

Kranen voor Utiliteiten

- Elektronische of zelfsluitende kranen voor wastafels
- Elektronische en zelfsluitende doucheset en douchepanelen
- Thermostatische mengautomaten
- Elektronische en zelfsluitende directe spoelingen voor WC en urinoir
- Voorwandsystemen



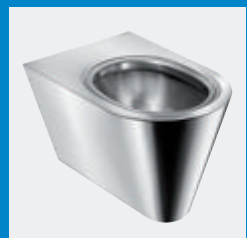
Kranen voor Zorginstellingen en Rusthuizen

- Antibacteriële eindfilters
- Wastafel- en douchekranen voor patiëntenkamers
- Kranen voor wastafel, spoeltafel of wastrog voor verzorgend personeel
- Bedpanspoelsystemen en kranen voor voorwandsystemen en WC



Toegankelijkheid en Hygiëne accessoires

- Toegankelijkheid : grepen en steunen, douchezitjes
- Hygiëne accessoires voor utiliteiten

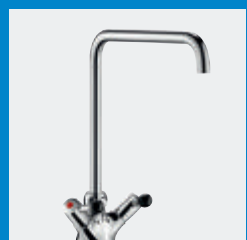


RVS sanitaire toestellen

- Wastafels en handwasbakjes
- Urinoirs en WC
- Douchebakken
- Medische scrubs

Gespecialiseerde kranen

- Kranen voor professionele keukens
- Veiligheidskranen
- Renovatie





DELABIE, Uitzonderlijke oplossingen

DELABIE als internationale groep staat vandaag gekend als het antwoord op de hoge eisen in utiliteiten. De DELABIE producten staan voor een constant streven naar waterbesparing, hygiëne, toegankelijkheid, veiligheid en vandaalbestendigheid. En zijn bovendien gekend voor hun betrouwbaarheid en duurzaamheid.

Waterbesparing

De DELABIE kranen scoren zeer hoog wat betreft waterbesparing, en overtreffen dus de strengste internationale Ecolabels.

Hygiëne

DELABIE stelt oplossingen voor die beantwoorden aan de strengste eisen in de strijd tegen zorginfecties, aanwezig in utiliteiten en in het bijzonder in ziekenhuizen.

Toegankelijkheid

Het DELABIE aanbod is aangepast aan zowel kinderen als personen met beperkte autonomie of mindervaliden en maakt publieke gebouwen beter toegankelijk.

Veiligheid

Door bijvoorbeeld de temperatuur van het verdeelde water te beperken, dragen de DELABIE producten bij in een verhoogde veiligheid van de gebruikers.

Vandaalbestendigheid en duurzaamheid

De DELABIE producten zijn specifiek ontworpen voor intensief gebruik in utiliteiten en worden aan prestatietesten in extreme omstandigheden onderworpen. De DELABIE kranen en toebehoren zijn tegen de meest zware beproevingen bestand.

MAAR OOK...

Snelle plaatsing

De DELABIE producten worden eenvoudig geïnstalleerd om tijd te winnen bij de plaatsing.

Eenvoudig onderhoud

De onderdelen zijn gestandaardiseerd waardoor het onderhoud eenvoudiger wordt. Er is een technische telefonische ondersteuning voor professionelen.

Onderscheidingen voor innovatie en design

DELABIE wordt regelmatig beloond voor haar beleid van innovatie, design en industriële eigendom (INPI 2013 trofee, Trophée du Négoce 2016, Bouwtrofee 2016, German Design Award 2017 en 2018).





DELABIE, Het vakmanschap van een producent

Van bij de opstart van het bedrijf is DELABIE erin geslaagd de knowhow van het productieproces volledig te blijven beheeren.

Of het nu gaat om het gietproces of het op punt stellen van de thermostatische elementen, de microbiologie of de elektronica, het DELABIE team beheerst meer dan dertig zeer verschillende gespecialiseerde taken. Deze unieke deskundigheid laat het bedrijf toe constant te innoveren en haar producten aan te passen aan de noden van de markt.

DELABIE investeert jaarlijks een aanzienlijk bedrag in Onderzoek en Ontwikkeling om exclusieve technische oplossingen te kunnen aanbieden die steeds nog meer betrouwbaar en innovatiever zijn.

Elk DELABIE product wordt in elk stadium van de productie gecontroleerd en wordt permanent aan prestatietesten in extreme omstandigheden onderworpen. Zo kan een hoogwaardige kwaliteit gegarandeerd worden voor alle producten die de verschillende fabrieksvestigingen binnen de groep verlaten.

Deze totale controle over het productieproces laat toe de leveringstermijn zo kort mogelijk te houden. We laten de DELABIE klant niet onnodig wachten!



Monteren en testen
**DELABIE fabriek te Friville
in Frankrijk**



Polijsten
**DELABIE gieterij in Braga,
Portugal**



Buigen van grepen
**DELABIE fabriek te Friville
in Frankrijk**



Kwaliteitscontrole
**DELABIE fabriek te Friville
in Frankrijk**



Lassen van RVS sanitair
**DELABIE fabriek in Aveiro,
Portugal**



DELABIE, Een duurzame ontwikkeling

Bijdragen aan een duurzame ontwikkeling voor huidige en toekomstige generaties is een belangrijk aandachtspunt binnen de DELABIE groep. Het gebruik van natuurlijke bronnen en het beperken van de negatieve impact op het milieu staan centraal.

Voor DELABIE, specialist in kranen met automatische zelfsluiting, ligt de eerste besparing in het eenvoudige feit elk risico op verspilling uit te sluiten, door de hoeveelheid verdeeld water te beperken.

DELABIE zet zich, van ontwerpfase tot het einde van de levensduur van een product, in om de ecologische voetafdruk te beperken. Om dit mogelijk te maken, worden er op elk niveau stappen ondernomen, van ontwerp over productie en distributie tot verpakking en gebruik.

Ontwikkelen binnen dit Eco-concept houdt in dat DELABIE het productieproces optimaliseert: we gebruiken milieuvriendelijke materialen en beperken het afval. Zo worden het messing schaaftsel en de RVS restanten gerecupereerd en gerecycleerd. Bijna het volledige assortiment DELABIE producten is recycleerbaar.

Tot 90% water- en energiebesparing met de kranen van DELABIE.

Gebruiken van duurzame materialen:
RVS en messing zijn 100% recycleerbaar.

Documentatie PEFC gekeurd: Het papier dat gebruikt wordt voor het drukken van de DELABIE catalogi is afkomstig van duurzaam beheerde bossen en gecontroleerde bronnen.



DELABIE, Welkom in de showroom

Elk jaar mogen wij duizenden klanten en voorschrijvers ontvangen in de DELABIE showroom, die gevestigd is in een gebouw dat dateert van begin XIX^{de} eeuw en zich bevindt bij de hoofdzetel van het bedrijf in Frankrijk.

750m² expositieruimte, opgedeeld in 3 verdiepingen, toont het volledige DELABIE assortiment en laat de bezoeker toe de identiteit van de groep en de kwaliteit van de producten te ontdekken.

De DELABIE producten worden in verschillende types utiliteiten voorgesteld (zwembad, gevangenis, operatie kwartier,...) in toegewezen zones en op muurpanelen. De kranen staan geïnstalleerd op testbanken en zijn aangesloten op het waternet, zodat de bezoeker de verschillende modellen kan testen en in hun omgeving kan ervaren.

De showroom wordt eveneens gebruikt als opleidingscentrum. De DELABIE medewerkers bezoeken op regelmatige basis het centrum om de laatste nieuwe producten en ontwikkelingen te ontdekken.

Alle dochterondernemingen verwerven geleidelijk aan een eigen showroom. Deze laat toe lokale klanten en voorschrijvers te ontvangen en de teams, tewerkgesteld in de filialen, op te leiden. Na de showroom in Brussel, in de lokalen van DELABIE Benelux, werd er onlangs een nieuwe ingewijd bij KUHFUSS-DELABIE in Dortmund, Duitsland. En binnenkort openen de deuren van de showroom in de zetel van DELABIE UK, te Wallingford.



Showroom in Friville



Showroom in Dortmund



DELABIE, Water voor het leven

750 miljoen mensen (dit is een tiende van de wereldbevolking) hebben geen toegang tot drinkbaar water.

Bijna 2,5 miljard mensen leven zonder sanitaire voorzieningen en 1 miljard personen beschikken niet over sanitair.

80% van de ziektes kennen een oorsprong gelinkt aan water, als gevolg van vuil water en slechte hygiëne.

Elke dag sterven **1.000 kinderen** door gebrek aan elementaire sanitaire hygiëne.

(Bronnen : ONU, OMS, ESFI Internationaal Water Zonder Grenzen)

Samen maken we een betere wereld!

Door DELABIE producten te kopen, wordt u partner van onze humanitaire projecten. Want DELABIE besteedt jaarlijks een deel van de winst aan het financieren van projecten die de armste en meest geïsoleerde bevolkingsgroepen toegang bieden tot water. Om in de basisbehoeften van drinkwater en sanitaire voorzieningen te voldoen, geeft DELABIE prioriteit aan in nood verkerende dorpingen, scholen, ziekenhuizen en klinieken.

DELABIE selecteert elk jaar projecten die ingediend worden door NGO's en partnerverenigingen, actief in de ontwikkeling van plattelandsgebieden. Sinds 2005 werden reeds meer dan 60 projecten gerealiseerd, waardoor 54.000 dorpsbewoners en schoolkinderen toegang kregen tot water en sanitaire hygiëne. Ons bedrijf financiert boorgaten en putten, watertorens, reservoirs, latrines en plantaardige irrigatie.

DELABIE zet zich in voor het leven, de gezondheid en hygiëne van iedereen.

Een overzicht van de gerealiseerde projecten vindt u terug op onze website : delabiebelux.com

REALISATIES 2015-2017

Mali

Dogon land: 7 putten van 35 tot 60 m voor de dorpingen van Dogons en Peuhls.

Tinowolen: pastorale put, voor de semi-nomadische dorpingen.

Madagascar

Fotadrevo: pomp en zonnepanelen voor school.

Merimandroso: boring van 35 m, pomp, tank voor Orantes en gezinnen.

Antsirabe: sanitaire blokken meisjes en jongens op school.

Tananarive: 1 tank 2.500 l, een pomp en een generator voor "Foyer du Cœur".

DR Congo - Togo Guinea-Conakry

Kinshasa: pomp, zonnepanelen en tank voor Orantes en de wijk Kintambo.

Sevagan-Kpota: boring 193 m, watertoren 40 m³ voor de dorpingen en township Sevagan.

Morétan: 3 nieuwe boringen van 30 m voor 3 scholen.

Boula: AEP sanitaire installatie voor gezondheidscentrum.

